



Cubeware Cockpit V6pro

” *Mit der Cubeware Lösung haben unsere Controller große Datenmengen im Griff. Wir liefern ein umfangreiches Controlling-Portfolio und können auch flexible Fragestellungen in Windeseile beantworten.*

Rainer Schober,
Leiter Controlling bei der KATHREIN-Werke KG

Mit dem Cubeware Cockpit V6pro waren wir frei in der Gestaltung unserer Berichte und konnten alle individuellen Anforderungen der Fachabteilungen im einheitlichen Berichtswesen umsetzen.

Thomas Hrach, Leiter Finanzen,
Trenkwalder Personaldienste GmbH

Cubeware Cockpit V6pro



- Analyse, Planung, Reporting, Dashboarding und Mobile BI.
- Für Fachabteilung, Power-User und Management.
- Leistungsstark, flexibel und mobil.

Cubeware Cockpit V6pro vereint alle Funktionalitäten für Analyse, Planung, Reporting, Dashboarding und Mobile BI in einem einzigen Produkt.

Mit wenigen Handgriffen führen Anwender umfassende Ad-hoc-Analysen durch, erzeugen moderne Management-Berichte und stellen in übersichtlichen Dashboards Informationen aus verschiedensten Datenquellen zur Verfügung. Ausgefeilte Export- und Verteilmechanismen unterstützen ein hocheffizientes Reporting. Anwender arbeiten identisch in Windows und Web. Berichte und Dashboards sind automatisch auch mobil verfügbar und lassen sich einfach in Portal-Lösungen integrieren.

Cubeware Cockpit V6pro ist das ideale Frontend für die Analyseplattformen von Microsoft, IBM, Infor, Oracle und SAP. Mit ihrer offenen und flexiblen Architektur wachsen Cubeware Lösungen mit und bedienen die Anforderungen von Fachabteilung und Power-Usern ebenso wie die von Berichtsempfängern und Management.

Zahlen im Griff

Analysieren

Cubeware Cockpit V6pro bietet umfassende Möglichkeiten für Standard- und Ad-hoc-Analysen. Daten aus verschiedensten Quellen werden zusammengeführt, visualisiert und können mit umfassenden Analysetechniken aufbereitet und individuell weiterverfolgt werden.

Analysefunktionen

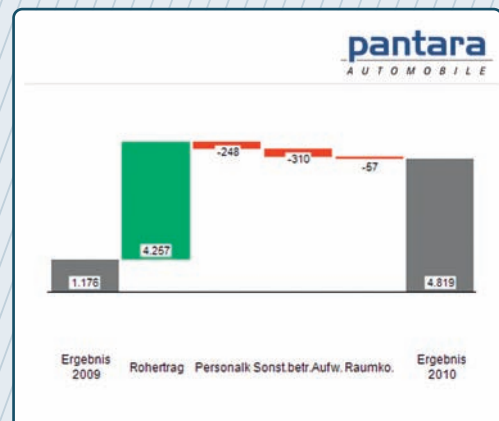
- Daten-Navigation
- Drill-Through
- Drill-Down
- Drill-Across
- Roll-Up
- Slice & Dice
- Schnellauswahl
- Ranking
- Analytische Formatierung
- Sortierfunktionen
- Ad-hoc-Berechnung
- ABC-Analyse
- Top-Ten und Top-Value Ranking
- Geschäftsgrafiken
- Wasserfallgrafiken
- Globale Dimensionen
- Hintergrundagggregation
- Multiselektive Dimensionsfilter
- Geoanalysen

Ohne Programmieraufwand werden Ad-hoc-, Standard-, Bedarfs-, Individual-, Abweichungs- oder Benchmarkanalysen direkt im Frontend durchgeführt. Anwender erstellen so selbstständig und intuitiv Plan-Ist-Vergleiche nach Region, Vertriebsberatern und Zeitperioden, ermitteln die Rentabilität von Produkten oder Kunden, betreiben Ursachenforschung auf Basis kritischer Kennzahlen oder analysieren Kostenabweichungen, ROI und Cash Flow.

Individuell ausgewählte Werte können im Self-Service-Modus analysiert, aggregiert und weiterberechnet werden. Gedankenpfade lassen sich leicht und assoziativ verfolgen, und die Ergebnisberichte können jederzeit in einem eigenen Verzeichnis gespeichert oder unternehmensweit publiziert werden.



Bedienerfreundlichkeit und Leistungsstärke – bei Cubeware Cockpit V6pro steht beides an erster Stelle.



Wasserfallgrafik zur Ergebnisüberleitung anhand ausgewählter GuV-Positionen.



Analytische Formatierungen mit Farben, Bildern oder Symbolen geben einen schnellen Überblick über kritische Kennzahlen und Schwellwerte.

Über multiselektive Filter und Auswahllisten werden Berichtsinhalte dynamisch angezeigt. Die Inhalte können dabei aus unterschiedlichen Datenquellen stammen und in einem Bericht kombiniert analysiert werden.

Mitarbeiteranalyse Pantara Holding

Detailanalyse nach Gesellschaften, Finanzkennzahlen im Zeitverlauf
Monetäre Werte in T€

Februar 2010

	MA	Umsatz/ MA	DB/ MA	Vertr.MA	Umsatz/ Vertriebler
Pantara Holding	212	68,2	7,1	40	361,6
Motor Union Australia	25	61,3	6,8	5	306,7
Europes Finest Vehicles	9	97,5	10,5	3	292,6
Hermann's Hot Motors	9	72,9	8,3	2	327,9
Motorcars of UK	23	44,2	3,8	4	254,2
London's Premium Car	10	60,8	5,2	2	304,1
Manchesters United Cars	9	45,4	4,0	2	204,3
Rolling North Americas Inc.	46	79,9	8,3	11	334,0
Bob's Best Buys	10	61,9	5,9	3	206,3
Hollywood Motor Union	10	129,6	13,6	3	431,9
Laguna Beach Autocars	10	148,3	15,2	3	494,2
Maple Leaf Cars Ltd.	10	27,7	3,6	2	138,3
United European Car Dealers	109	75,6	8,0	20	411,9
Autohaus Karberg	10	147,2	15,9	2	736,0
Autoplaza Italia S.A.	9	29,0	2,5	2	130,5
Giorgio's Mille Automobili	9	29,0	2,5	2	130,5
CW Cars Deutschland GmbH	45	101,4	9,9	9	506,9

Mitarbeiter nach Abteilungen in den Hauptgesellschaften

Region	Verkauf	IT	Empfang	Marketing	Werkstatt
Australien	3 (12,0%)	2 (8,0%)	2 (8,0%)	2 (8,0%)	5 (20,0%)
Nord Am.	7 (15,2%)	1 (2,2%)	4 (8,7%)	4 (8,7%)	11 (23,9%)
UK	3 (13,0%)	1 (4,3%)	2 (8,7%)	2 (8,7%)	4 (17,4%)
Europa	20 (4,6%)	5 (9,2%)	10 (9,2%)	10 (18,3%)	20 (0,9%)

Drill-Down, Roll-Up oder Slice & Dice ermöglichen eine flexible Daten-Navigation in Tabellen und Grafiken.

Mitarbeiteranalyse im Zeitverlauf anhand wichtiger Finanzkennzahlen.

Kernmarken 12 Monatsrollierung Umsatz

Actual ■ Budget ▲

	Audi	11.704.307,00
	BMW	4.373.076,03
	Lexus	4.014.398,70
	Mercedes	19.925.875,18
	Porsche	6.593.410,56

Rollierende Trendlinien zu Produktumsätzen mit Zielerreichungskontrolle.

Grafik zu Neueinstellungen pro Jahr mit kontextsensitivem Drill-Across.

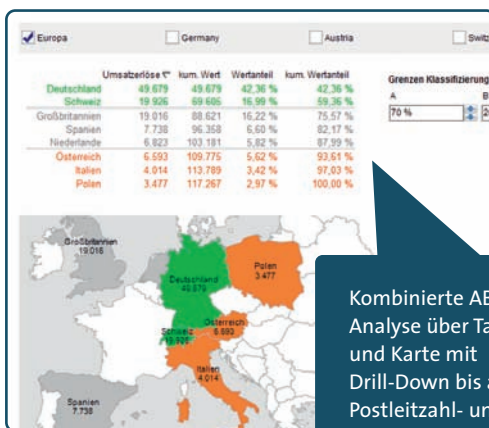
Reporten

Geoanalyse

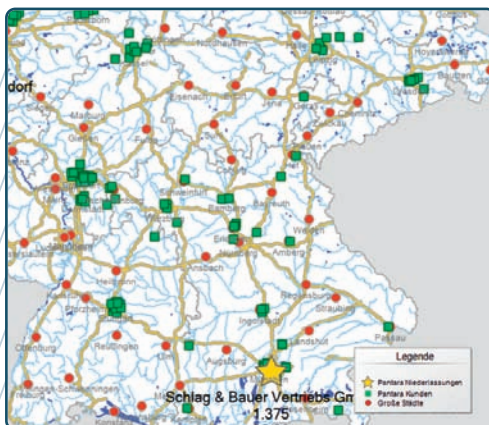
Durch die Darstellung und Auswertung von Daten mit geografischen Karten bringt Cubeware Cockpit V6pro eine zusätzliche regionale Dimension in die Analyse.

Örtliche und zeitliche Beziehungen können identifiziert und Trends abgeleitet werden, die aus der Datenanalyse über Tabellen und Grafiken nicht ersichtlich wären. Die Karten können direkt in ein Business Intelligence Dashboard integriert, mit weiteren Berichten verbunden und mit Ampeln oder geopositionierten Symbolen und Linien versehen werden.

Neben geografischen Landkarten können in Cubeware Cockpit V6pro auch andere Visualisierungs-Vorlagen wie Aufrisse für Gebäude oder Produktionsanlagen, Lagerhallen, Maschinenhallen, Bau- und Netzpläne genutzt werden. Einzige Voraussetzung: Die Karten müssen im kartengebräuchlichen Shapefile-Format vorliegen.



Kombinierte ABC-Analyse über Tabelle und Karte mit Drill-Down bis auf Postleitzahl- und Adressebene.



Analyse der Lage von Niederlassungen und Kunden unter Einbeziehung von Geoinformationen wie Verkehrswege, Gewässer, Städte und Regionen.

Mit Cubeware Cockpit V6pro stellen Anwender ihre Analyse- und Planungsergebnisse automatisiert unterschiedlichsten Empfängern und Empfängergruppen zur Verfügung – vom einfachen Standardbericht bis hin zur CI-gerechten Berichtsmappe mit verschiedensten Einzelberichten.

- Berichts-Erstellung
- Berichts-Iteration und -Export
- Berichts-Verteilung

Als Ausgangspunkt und Quelle für das Reporting dienen die in Cubeware Cockpit V6pro erstellten Berichte, Analysen und Dashboards. Anwender, die selbst mit Cubeware Cockpit V6pro arbeiten, können per E-Mail-Benachrichtigung über die Verfügbarkeit neuer Berichte informiert werden und greifen gemäß ihrer Zugriffsrechte direkt auf diese zu. Für alle anderen Empfängergruppen hält Cubeware Cockpit V6pro umfassende Export- und Verteilmechanismen bereit.

Mit Hilfe eines Programm-Assistenten wählt der Anwender aus, was exportiert und als Report verteilt werden soll, Empfänger und Versandart werden festgelegt und der Zeitpunkt der Verteilung gewählt. Sind alle Parameter gesetzt, erfolgt die gezielte Verteilung voll automatisiert.

Vielfältige Exportformate (Excel, Word, PPT, CSV, XML, HTML, PDF oder auch Druck), ausgefeilte Verteilmechanismen und die Automatisierung sorgen dafür, dass alle Zielgruppen im Unternehmen – vom Berichtsempfänger bis hin zum Top-Management – zeitgerecht und sicher informiert sind.

Als Versandart für die exportierten Berichte kann frei gewählt werden zwischen E-Mail, Datenverzeichnis, FTP-Server oder Drucker. Auch die direkte Einstellung in ein Firmenportal ist möglich.

Berichts-Iteration

Mit der Iterations-Funktionalität von Cubeware Cockpit V6pro können unterschiedliche Ausprägungen eines Berichts generiert und mit den für verschiedene Empfänger jeweils benötigten Informationen ausgegeben werden. So kann beispielsweise für verschiedene Niederlassungsleiter eines Unternehmens ein Bericht über die Analysedimensionen Land, Vertriebsverantwortlicher und Produktgruppe iteriert und mit den jeweils entsprechenden Zahlen automatisiert oder ad hoc bereitgestellt werden. Auf diese Weise werden ohne Extra-Aufwand individuelle Berichte generiert und ein hocheffizientes gezieltes Berichtswesen unterstützt.



Gestaltungsvielfalt im einheitlichen Design

Für die individuelle Gestaltung und Dynamisierung von Berichten, Analysen und Dashboards bietet Cubeware Cockpit V6pro umfassende Möglichkeiten.

Zur Visualisierung stehen verschiedenste Layout-Komponenten zur Verfügung, die pro Bericht beliebig oft und an beliebiger Stelle eingesetzt sowie frei miteinander über Filter synchronisiert werden können.

Layout-Komponenten

- Tabellen und Grafiken in unterschiedlichsten Kombinationen, Layouts und Formaten.
- Säulen- und Balkendiagramme, Linien- und Flächendiagramme, Radarbilder, Doughnuts, Trichter, Tachos, Bubblegrafiken und Wasserfalldiagramme.
- Verschiedenste Schriftarten und -größen, Farben und Farbpaletten.
- Interaktive Kartenunterstützung.
- Element- oder wertbezogene Formatierungen.
- Zellenbalken und farbige Verlaufssampeln zur Darstellung von Werteverhältnissen und Werteschwellen.

Layout-Komponenten können je nach Geschmack mit Rahmen, Schattierungen oder Farben versehen werden. Ebenso flexibel lässt sich damit aber auch ein schlankes Design mit hoher Informationsdichte realisieren.

Mit den sogenannten DataViews, die eine Sicht auf die relational oder multidimensional gehaltenen Daten geben, können per Drag & Drop die Strukturen der Layout-Komponenten einfach und schnell aufgebaut werden. Pro Bericht oder Dashboard lassen sich beliebig viele DataViews (Cube, SQL, MDX) verwenden und so Daten verschiedenster Quellen gleichzeitig und kontextuell verbunden darstellen.

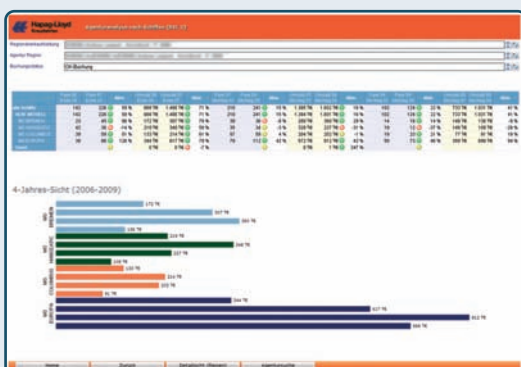
Durch analytische Formatierungen können Tabellen mit benutzerdefinierten Ampeln, Farbverläufen, Zellenbalken, Rangspalten oder sortierten Wertelisten belegt werden. Die Anwender haben damit kritische Werte, definierte Schwellwerte und individuelle KPIs immer sicher im Blick.

In 6 Schritten zum ersten Bericht

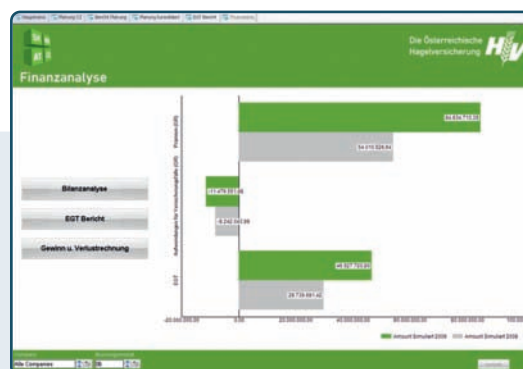
- 1 Berichtsformat auswählen
 - 2 Namen vergeben
 - 3 Cube auswählen
 - 4 Dimension auswählen
 - 5 Anzeigeform auswählen
 - 6 Filterkomponenten auswählen
- ✓ Fertig

Kundenbeispiele

Individuelle Berichte im einheitlichen, standardisierten Berichtswesen – schnell umgesetzt und einfach zu verwalten.



■ Hapag Lloyd



■ Österreichische Hagelversicherung



■ Trenkwalder Personaldienste



Vom Standardbericht bis hin zur vollständigen BI-Lösung für Analyse, Planung, Reporting und Dashboarding – mit Cubeware Cockpit V6pro geht's einfach, schnell und performant.

Die Auswahl und Steuerung der Berichtsinhalte erfolgt mit Hilfe von Filtern. Diese können gleichzeitig auf mehrere oder alle Berichtsobjekte angewendet werden. Die angezeigten Daten können aus unterschiedlichen Quellen – wie beispielsweise dem SQL Server und dem SAP BW – stammen.

Tiefe Datenstrukturen wie beispielsweise eine GuV werden übersichtlich dargestellt und können dynamisch auf- und zugeklappt, ein- und ausgeblendet, markiert, kommentiert und ad hoc berechnet werden.

Dashboards

Dashboards bieten einen schnellen, komprimierten Überblick über die wichtigsten Kennzahlen eines Unternehmens, einen oder mehrere Bereiche oder verschiedene Projekte.

Für den Aufbau individueller oder zentraler Dashboards bietet Cubeware Cockpit V6pro vielfältige Funktionalitäten und Techniken.

Die Basis eines Dashboards in Cubeware Cockpit V6pro bilden verschiedene Analysekomponenten. Diese werden über einen Layoutassistenten zusammengeführt, mit Überschriften, Filtern und Buttons versehen sowie mit Hilfe von kontextsensitiver Berichts- und Filterverlinkung dynamisiert. Die in einem Dashboard angezeigten Daten können aus unterschiedlichsten Datenquellen stammen. Inhalte von Webseiten, Textdateien, Bildern und anderen Anwendungen werden parametrisiert eingebunden und verlinkt.

Die einzelnen Bestandteile eines Dashboards sind in Cubeware Cockpit V6pro flexibel platzierbar, sie können individuell gestaltet werden und skalieren entsprechend der benutzten Bildschirmgröße automatisch mit.

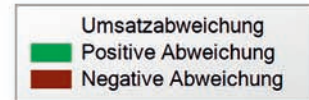
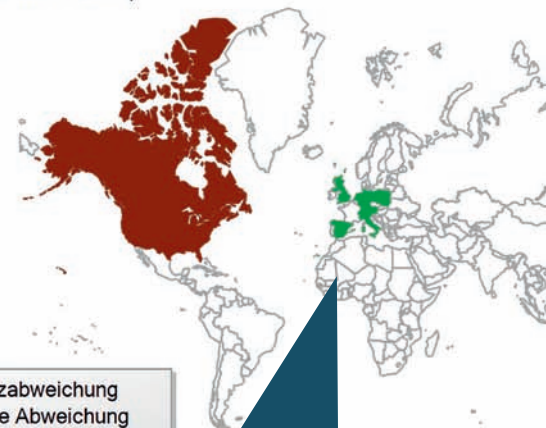
Einfaches, flexibles Berichtsdesign und die Möglichkeit, mit Vorlagen zu arbeiten, erlauben eine CI-gerechte Gestaltung über alle Berichtsebenen hinweg.

Management Information System für Pantara Holding Entwicklung per März 2010 und über die letzten 12 Monate Werte in T€

Gewinn / Verlust	Pantara Holding	März 2010	
		Ist	Ist-Plan
Umsatzerlöse		42.857	-4.032 ↓
Provisionen		240	23 ↓
Materialaufwand		38.347	-3.956 →
Rohrertrag		4.269	-100 ↓
Sonst. Betriebsl. Aufw.		660	354 ↓
Raumkosten		1.372	20 ↓
Sonst. Betriebsl. Aufw.		2.031	374 ↓
Löhne		263	19 ↓
Gehaltsaufwand		1.354	-25 →
Soziale Abgaben		247	247 ↓
Personalkosten		1.864	240 ↓
Ergebnis		373	-714 ↓

Umsatzabweichung zum Vorjahr der Pantara-Regionen (Nordamerika, UK, Rest Europa, Australien)

Welt Kundendaten



Mit Hilfe der analytischen Formatierung auf Kartenflächen erhält man einen schnellen Überblick über regionale Ausprägungen und Zusammenhänge. Die Legendeninhalte werden automatisch gezogen und können individuell angepasst werden.

Angemeldeter User
Umgebung:



Der Absprung in Detailberichte erfolgt über kontextsensitive Berichtsverlinkungen. Die Einstellungen aus dem aufrufenden Bericht werden dabei übergeben.

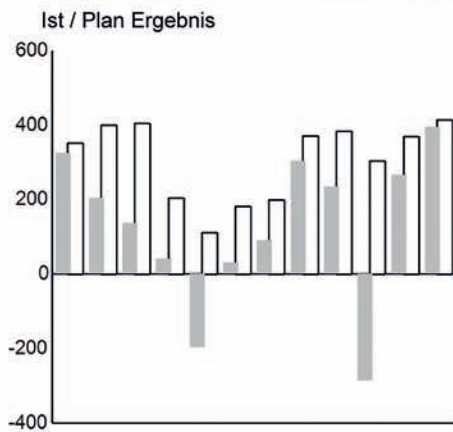
ate

pantara
AUTOMOBILE

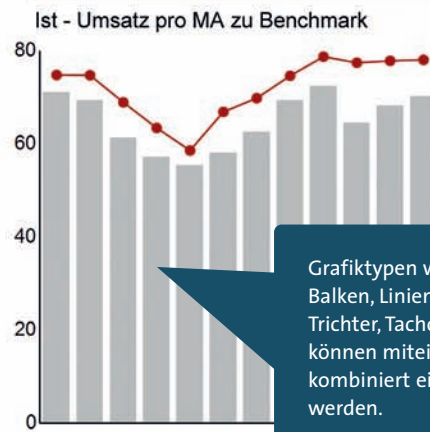
AJ-VJ

7.816	↑
53	↑
6.976	↑
786	↑
377	↑
-14	↓
363	↑
-8	↓
58	↑
10	↑
60	↑
363	↑

Ergebnis

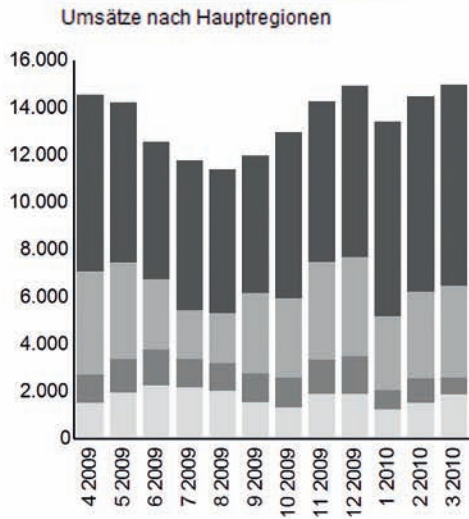


Mitarbeiter

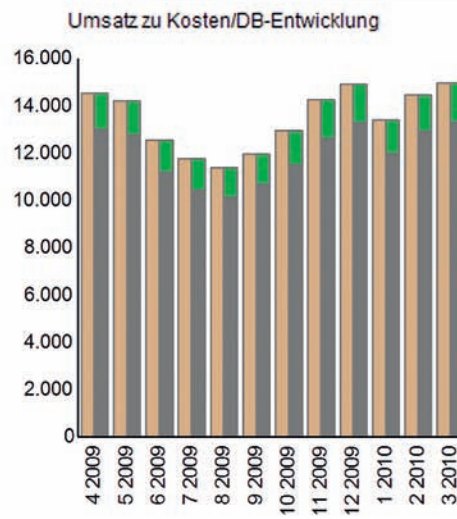


Grafiktypen wie Säulen, Balken, Linien, Flächen, Trichter, Tachos u.v.m. können miteinander kombiniert eingesetzt werden.

Adhoc Vertriebsanalyse



Produkte-Kunden



ails



PPT PDF

Navigationdashboard Stammdatenpflege Abmelden

- Schwellwerte
- ↑ > 5% Erträge
 - > 0 Erträge
 - ↓ ≤ 0 Erträge



Hochmoderne Dashboards mit dichtem Informationsüberblick und gezielten optischen Akzenten auf handlungsrelevante Entwicklungen – mit Cubeware Cockpit V6pro entgeht dem Management nichts, und die Basis für zeitnahe und gezielte strategische Maßnahmen ist gelegt.

Über sogenannte Action Buttons werden Funktionen wie Druck und Export aufgerufen, Ladeprozesse angestoßen oder externe Programme gestartet.

Planen

Cubeware Cockpit V6pro unterstützt effektiv bei der Unternehmensplanung. Angefangen von der Absatz-/Umsatzplanung über die Kostenplanung bis hin zur Integration von Gewinn- und Verlustrechnung (GuV), Bilanz und Finanzplanung.

Mit Cubeware Cockpit V6pro können unterschiedlichste Planstände sowie Top-Down, Bottom-Up und Gegenstromverfahren abgebildet werden.

Die Plandaten werden von unterschiedlichsten Mitarbeitern einfach und sicher erfasst, Splashingmechanismen sorgen für die automatisierte Verteilung der Planwerte, und Workflowkomponenten unterstützen bei der Zusammenarbeit.

Dank der zentralen und strukturierten Datenablage können die Plandaten jederzeit periodisiert, zusammen mit Istdaten sowie in Form von Soll-Ist-Analysen, Zeitreihenanalysen, Forecastinganalysen oder „Was-wäre-wenn“-Szenarien ausgewertet werden. Auch die Abspeicherung von Zwischenständen und Planvarianten ist jederzeit problemlos möglich.

Planungsunterstützung

- Splashing für die automatisierte Werteverteilung.
- Workflowunterstützung im Planungsprozess.
- Kommentierungsmöglichkeiten.
- Relationales Schreiben, beispielsweise für die Stammdatenerfassung.
- Web-Client für verteiltes Arbeiten.
- Umfassende Analysemöglichkeiten.

Mit Cubeware Cockpit V6pro wird der Planungsprozess automatisiert, damit die Komplexität reduziert und die Qualität deutlich erhöht.

Detailplanung GuV Positionen
Direktplanung und Planung nach Verteilungswerten
Umsatzerlöse in €

Umsatzerlöse | Firma: x | Plan | 2011 | QTD | YTD | € | T€ | ME

		01_12	01	02	03	04	07	08	09	10	11	12		
IST	2009	553.939,53	48.955,97	38.375,74	51.235,18	46.791,02	34.873,11	39.116,28	63.355,39	48.954,83	45.482,96	60.584,50		
	2010	511.639,64	53.155,82	34.822,61	48.198,92	46.926,75	27.759,87	30.475,36	51.087,51	46.535,75	34.313,61	50.806,11		
	2011	565.378,00	50.401,91	32.870,81	43.827,75	54.784,89	32.870,81	43.827,75	54.784,69	43.827,75	43.827,75	65.741,63		
Plan	%	100,0 %	8,9 %	5,8 %	7,8 %	9,7 %	5,8 %	7,8 %	9,7 %	7,8 %	7,8 %	11,6 %		
TopDown	2011	550.000,00	57.141,19	37.433,44	51.812,65	50.446,48	55.192,48	39.143,10	29.841,17	32.760,26	54.917,82	50.024,79	36.886,29	54.400,33
Abweichung	2011													
Plan	2012	582.339,34	51.913,97	33.856,94	45.142,58	56.428,23	56.428,23	45.142,58	33.856,94	45.142,58	56.428,23	45.142,58	45.142,58	67.713,88
	2013	599.809,52	53.471,39	34.872,65	46.496,86	58.121,08	58.121,08	46.496,86	34.872,65	46.496,86	58.121,08	46.496,86	46.496,86	69.745,29
	2014	617.803,81	55.075,53	35.918,83	47.891,77	59.864,71	59.864,71	47.891,77	35.918,83	47.891,77	59.864,71	47.891,77	47.891,77	71.837,65
	2015	636.337,92	56.727,80	36.996,39	49.328,52	61.660,65	61.660,65	49.328,52	36.996,39	49.328,52	61.660,65	49.328,52	49.328,52	73.992,78

Splashing
 splashing (neuer Wert)
 Gleichverteilung
 Erhöhung
 *siehe Erhöhung
 Verminderung
 *siehe Verminderung
 Basen Werte
 Splashing...

Verteilung 1

	01_12	01	02	03	04	05	06	07	08	09	10	11
Verteilung_1	258,00	23,00	15,00	20,00	25,00	25,00	20,00	15,00	20,00	25,00	20,00	20,00
	100,0 %	8,9 %	5,8 %	7,8 %	9,7 %	9,7 %	7,8 %	5,8 %	7,8 %	9,7 %	7,8 %	7,8 %

Verteilung | Log Info

Zurück

Vordefinierte und individuell erstellte Splashingmechanismen unterstützen bei der automatisierten Werteverteilung.

Berechnung verschiedener Verteilungsschlüssels zur Planungsunterstützung.

Hochrechnung von Istwerten mit Planwerten und Abweichungsprognose zu Plan und Vorjahr.



Teamarbeit

Cubeware Cockpit V6pro ist das ideale Business Intelligence-Frontend für das Arbeiten im Team. Es vereint Analyse, Planung, Reporting und Dashboarding in einem einzigen Produkt, erfüllt den Anspruch auf einen „Single Point of Truth“ und ist für Power-User und Fachabteilung ebenso einfach zu bedienen wie für Management oder Gelegenheitsanwender.

Single Point of Truth

- EIN Frontend für alle Anforderungen.
- Power-User, Management und Gelegenheitsanwender arbeiten in einer Umgebung.
- Einheitliche Datenbasis.
- Übereinstimmende Sicht auf die Unternehmensdaten.
- Zuverlässige Informationen für alle.
- Gemeinsam genutzte Daten, Analysen und Berichte.
- Benutzer- und Zugriffsrechte zentral verwaltet.
- Exportfunktionalität zur Versorgung reiner Konsumenten.
- Mehrsprachige Berichtsumgebungen für den internationalen Einsatz.
- Zentrale Speicherung aller Daten und Berichte.

Ob eigene Analysen, zentrale Berichte und Dashboards oder unternehmensweite Planung im Team – mit Cubeware Cockpit V6pro befinden sich alle Anwender in ein und derselben Umgebung, sie greifen auf eine konsistente Datenbasis zu und bewegen sich, egal ob in Windows, Web oder mobil, identisch und interoperabel.

Einmal erstellte Berichte können weiter verwendet und verschiedenen Benutzergruppen zur individuellen Analyse zur Verfügung gestellt werden. Große und auch inhomogene Anwenderkreise arbeiten zentral oder verteilt, lokal oder von unterwegs, mit ein und derselben Datenbasis. Zugriffs- und Benutzerrechte steuern dabei die Sicht auf Daten, Berichte und Dashboards. Und auch Informationsempfänger ohne eigenen Cockpit-Zugang werden über Export- und Verteilfunktionalitäten jederzeit und überall mit Analyseergebnissen und Berichten versorgt.



Benutzerverwaltung und Zugriffsrechte

Die zentrale Verwaltung aller Berichte, Berichtsumgebungen und Benutzer erfolgt in der Server-Komponente von Cubeware Cockpit V6pro, dem Cubeware Team Server V6pro. Dort werden auch die Zugriffsrechte verwaltet. Diese regeln, welcher Benutzer bzw. welche Benutzergruppe welche Daten und Sichten sehen und welche Funktionen nutzen darf.

Mehrsprachigkeit

Die Bedienoberfläche und Menüführung von Cubeware Cockpit V6pro ist wahlweise in Deutsch oder Englisch verfügbar. Die Berichte selbst können in allen Sprachen der Welt angelegt und angezeigt werden. Dafür müssen lediglich die verwendeten Berichtobjekte, also Elemente und Attribute der OLAP-Datenbank, Dimensions- und Cube-Namen, Ordner, Berichtsnamen, Kommentare, Titel und Beschriftungen zentral in der gewünschten Sprache hinterlegt werden. Ist dies passiert, ist jeder Bericht sofort auch in dieser Sprache verfügbar.

Zudem kann im Cubeware Team Server für jeden Benutzer oder jede Benutzergruppe eine favorisierte Sprache definiert werden, so dass sich die Berichtsumgebungen bei der Anmeldung automatisch in der jeweils zugeordneten Sprache öffnen.

Export- und Verteilfunktionalitäten

Der Export von Berichten, Planungsergebnissen oder Dashboards kann im Excel-, Word-, PPT-, PDF-, CSV-, XML- oder HTML-Format erfolgen. Die Verteilung ist automatisch zu einem bestimmten Zeitpunkt oder auch ad hoc per E-Mail, Datenverzeichnis, FTP-Server, Drucker oder über ein externes Programm möglich.



Ein Berichtswesen mit konsistenten Kennzahlen für alle Anwender im Unternehmen, automatisch verteilt – damit ist die zuverlässige und effiziente Informationsversorgung gesichert.

User Interface

Windows und Web

Berichte und Dashboards werden in Cubeware Cockpit V6pro einmal erstellt und sind dann in Windows und Web gleichermaßen verfügbar und anpassbar. Anwender können entsprechend ihrer Arbeitssituation im Büro, von zu Hause aus oder von unterwegs den Client beliebig wählen, Berichts-umgebung, Berichte und Benutzerfunktionalitäten bleiben dieselben.

Portale

Von der einfachen Verlinkung einzelner Offline-Berichte über die Einbettung von Berichten mit voller Analysefunktion bis hin zur Integration als interaktive Applikation – Cubeware Cockpit V6pro besticht beim Thema Portalintegration.

Unterstützt werden moderne Portaltechnologien wie beispielsweise die Standards von Microsoft, IBM und SAP. Ebenso werden Standard-Java-Portale unterstützt, aber auch Individuallösungen mit ASPX/PHP oder ASPX/.Net. Das Single Sign On (SSO) über NTLM und Kerberos ist gegeben. Eine Anpassung an individuelle Authentifizierungs-lösungen ist möglich.

Mobile

Mit der Cubeware BI-App sind alle Cubeware Cockpit V6pro-Berichte und -Dashboards sofort für iPhone, iPad und Android verfügbar und können dort weiterverarbeitet werden.

Die Cubeware BI-App steht kostenfrei zum Download in den entsprechenden App-Stores bereit. Durch eine Verbindung zur eigenen Berichtsumgebung erfolgt automatisch der Zugriff auf die Berichte. Und sollen nicht alle Berichtsinhalte angezeigt werden, kann das direkt im Bericht hinterlegt werden.



Architektur

Die offene Architektur von Cubeware Cockpit V6pro gibt umfassende Flexibilität. Dies gilt für die Nutzung multi-dimensionaler und relationaler Datenbanken, ebenso wie für die Wahl von Web-Servern und Browsern oder den Einsatz verschiedener User Interfaces.

In Cubeware Cockpit V6pro sind alle Funktionalitäten für Analyse, Planung, Reporting und Dashboarding in einem einzigen Produkt gebündelt. Und durch die zentralen Server-Komponenten Cubeware Team Server V6pro, Cubeware Web Enabler und Cubeware Mobile Enabler sind alle Berichtsumgebungen und Berichte automatisch und ohne Mehraufwand in allen Medien verfügbar.

Durchgängigkeit

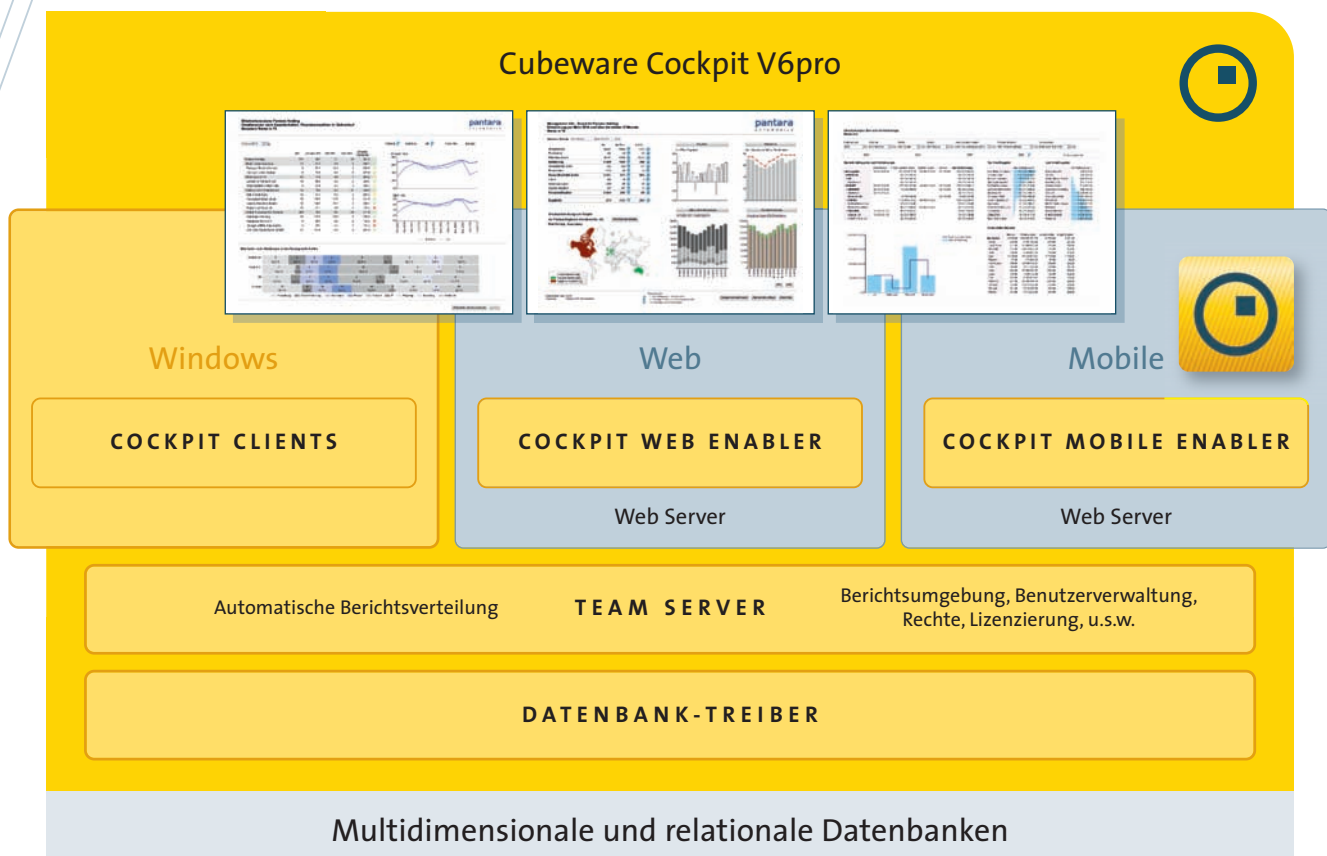
- EIN Produkt
- Für alle User
- Technologie aus einem Guss
- Einheitliche Bedienoberflächen

Wahlfreiheit

- Daten
- Datenbanken
- Webserver
- Browser
- User Interfaces

Die Produktarchitektur von Cubeware Cockpit V6pro bietet durchgängige Technologie, identische Bedienoberflächen und Berichts-Interoperabilität in Windows, Web und mobil. Es ist keine Doppelpflege von Daten oder Berichten notwendig, und über umfassende Export-Funktionalitäten werden auch Anwender ohne Cockpit-Zugang mit aktuellen Informationen versorgt.

Analyse, Planung, Reporting, Dashboarding interoperabel in Windows, Web und mobil.





Cubeware Cockpit V6pro ermöglicht Zugriff und Arbeit mit einheitlichen Daten, immer und von überall – ob am Schreibtisch im Büro, zu Hause oder von unterwegs.

Daten

Mit Cubeware Cockpit V6pro greifen Anwender einfach und problemlos auf verschiedenste multidimensionale und relationale Daten zu.

Neben der Abfrage auf Daten, die in multidimensionalen Strukturen vorliegen, können mit Cubeware Cockpit V6pro auch Abfragen per SQL und MDX durchgeführt werden. Die Ergebnisse können gleichzeitig und kombiniert in einem Bericht oder Dashboard angezeigt und bearbeitet werden.

Ebenso einfach lassen sich Daten aus externen Anwendungen oder dem Web einbinden sowie Bilder und Kommentare in Analysen und Berichte integrieren.

Datenbanken

Cubeware Cockpit V6pro ist das ideale Frontend für die multidimensionalen und In-Memory-Plattformen von Microsoft, IBM, Infor, Oracle oder SAP.

Alle Frontend-Funktionalitäten stehen für alle Plattformen uneingeschränkt zur Verfügung. Und auch der parallele Einsatz auf unterschiedlichen Datenbanken ist ebenso möglich, wie die Darstellung und kontextuelle Analyse von Daten mehrerer Datenbanken in einem Bericht oder Dashboard.

Multidimensionale Datenbanken

- Microsoft SQL Server Analysis Services
- Infor PM OLAP
- IBM Cognos TM1
- Oracle Hyperion Essbase
- SAP NetWeaver Business Warehouse (SAP BW)

Ändern sich Datenbankanforderungen oder kommen neue hinzu, setzt Cubeware Cockpit V6pro problemlos auf die neue Datenbank auf, und vorhandene Berichtsumgebungen können übernommen werden.

Web-Server und Browser

Für die Nutzung von Cubeware Cockpit V6pro im Web wird keine zusätzliche Software benötigt, die Wahl des Web-Servers und Browsers steht frei.

Die Web-Anwendung von Cubeware Cockpit V6pro läuft direkt auf dem Web-Server und ist mit dem Cubeware Team Server und den entsprechend eingesetzten OLAP-Datenbanken verbunden.

Als Web-Server einsetzbar sind Microsoft IIS, IBM Web Sphere, Apache Tomcat, Oracle (BEA) WebLogic oder SAP NetWeaver Web (Java) Application Server. Als Browser unterstützt werden jeweils die aktuellen Versionen von Internet Explorer, Chrome, Firefox und Safari für Windows.

Technologiepartner



BI-as-a-Service

Die Bereitstellung von Informationen über Unternehmensgrenzen hinaus. Als Benchmarkplattform, für das Kampagnenreporting, die Versorgung von Franchisenehmern, Multiplikatoren, Vertragshändlern oder Stores.

Die offene Architektur, umfassende Web- und Mobile-Tauglichkeit und das flexibles Rechte- und Lizenzkonzept von Cubeware Cockpit V6pro ermöglichen die Umsetzung moderner und innovativer Informationskonzepte, bei denen Reports und Analysen im Rahmen von Value Added Services selbst zum Produkt werden.



Frontend für SAP BW

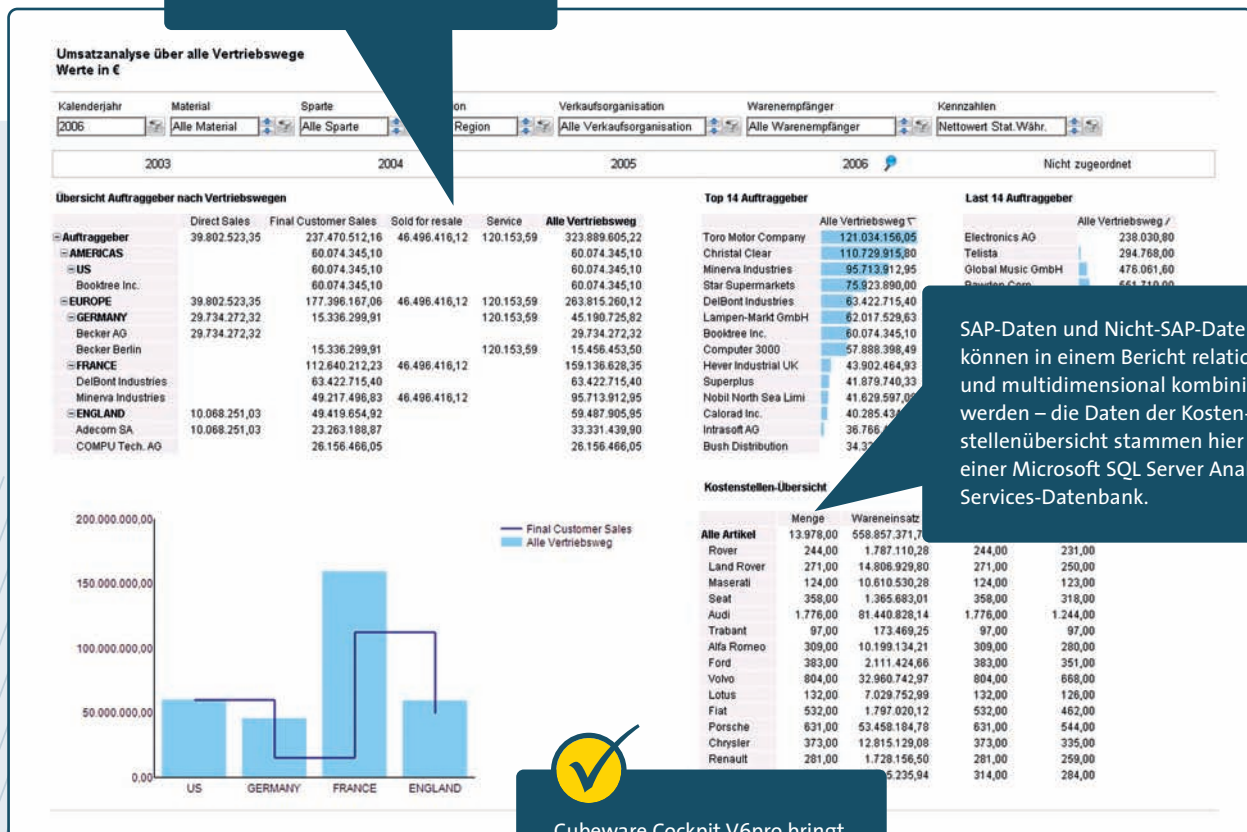
Cubeware Cockpit V6pro bringt SAP-Daten direkt zum BI-Anwender – im Rahmen einer Data-Mart-Lösung auf SAP R/3 oder SAP BW oder als Third-Party-Frontend für SAP BW.

Wird Cubeware Cockpit V6pro direkt als Frontend für SAP BW genutzt, erfolgt der Zugriff auf das SAP-System über die SAP BW Analyse-Schnittstelle OLAP BAPI. Dabei können SAP BW InfoProvider wie InfoCubes, MultiProvider und DataStore Objects die Datenbasis bilden, es können aber auch bereits bestehende Queries mit komplexer Rechenlogik und Variablen genutzt werden.

Eckdaten

- Direkter Zugriff auf SAP BW InfoProvider und Queries.
- Keine separate Datenhaltung.
- Zertifiziert für SAP BW / SAP NetWeaver BI.
- Standard und Ad-hoc-Analyse, Reportdesign, Reportverwaltung und Reporting durch den Fachanwender.
- Vielfältigste Grafik-, Layout- und Formatierungsfunktionalitäten.
- Interoperabel in Windows und Web.
- SAP-Daten und Nicht-SAP-Daten in einem Bericht (relational und multidimensional).
- Anbindung an weitere OLAP-Datenbanken wie Microsoft SQLServer Analysis Services, Infor PM OLAP, IBM Cognos TM1, Oracle Essbase.
- Reportdistribution automatisiert und eventgesteuert nach Microsoft Excel, Powerpoint, Word, XML, HTML, PDF und auch Druck.

Die SAP BW-Daten und -Strukturen stehen direkt und ohne Zwischenschicht für Berichtsaufbau und Analysen zur Verfügung.



SAP-Daten und Nicht-SAP-Daten können in einem Bericht relational und multidimensional kombiniert werden – die Daten der Kostenstellenübersicht stammen hier aus einer Microsoft SQL Server Analysis Services-Datenbank.



Cubeware Cockpit V6pro bringt „Self-Service BI“ für schnelle Antworten auf aktuelle Fragen.

Vertriebsdashboard mit Kostenstellen- und Top-Flop-Analyse.

Kurzüberblick

Cubeware Cockpit V6pro bietet umfassende Funktionalitäten für Analyse, Planung, Reporting und Dashboarding in der Fachabteilung. Windows-, Web- und Mobile-Version sind eins-zu-eins Berichts-interoperabel und der Cubeware Team Server V6pro gewährleistet die zentrale Verwaltung aller Benutzer, Benutzergruppen und Berichtsumgebungen.

Funktionalitäten von Cockpit V6pro

Hochmoderne grafische Oberfläche, professionelle Grafikgestaltung, kombinierte Grafiktypen, Layoutgestaltung per Drag & Drop, Hintergrunddimensionen mit Filter, Schnellauswahl, globale Dimensionen, kontextsensitive Berichtsverlinkung, Daten-Navigation mit Aggregation, berechnete und formatierte Elemente, ABC-Analysen, Ampel-, Ranking- und Sortier-Funktionen, Plandateneingabe, Splashing, Drill-Through, Nullzeilen- und Nullspaltenunterdrückung, integrierte Online-Hilfe, Einbindung beliebiger externer Datenquellen, mehrstufiges Berechtigungskonzept, frei definierbare Ordnerstrukturen, statische und dynamische Containerelemente, benutzerdefinierte Attributanzeige, CI/CD-gerechte Berichtsgestaltung, integriertes Messaging-System, Spracheinstellungen, Berichtsexport nach Office, HTML, XML, CSV, PDF, Drucken mit Vorschau, Unterstützung verschiedener OLAP-Datenbanken, Cube-, MDX- und SQL-DataViews u.v.m.

Dashboards mit unterschiedlichen Quellen

Multiview Dashboards erlauben den Aufbau von Berichten und Dashboards mit mehr als einer Datensicht (Cube-, SQL- oder MDX- DataView). Damit können Daten aus mehreren Datenquellen und -sichten in einem Bericht zusammengeführt, über Tabellen, Grafiken, Tachos usw. visualisiert und mit Filtern synchronisiert werden. Für die Gestaltung von Tachos und Skalen stehen verschiedenste Zeiger, Marker oder Balken zur Verfügung. Es können Daten aus verschiedensten Datensichten und -quellen auf einem Tacho oder einer Skala vergleichbar, im Verhältnis zueinander dargestellt werden. Jeder Bericht kann im Vollbildschirmmodus angezeigt oder das Cockpit V6pro sofort im Vollbildschirmmodus gestartet werden, zum Beispiel für Top-Management-Informationssysteme oder Informationskioske.

Automatische Berichtsverteilung

Cubeware Cockpit V6pro verfügt über umfangreiche iterative Berichtsexport-Funktionalitäten in die Formate Excel, Word, PPT, CSV, XML, HTML, PDF und auch Druck. Damit können Exportdefinitionen nicht nur in Cockpit V6pro online abgerufen, sondern auf dem Team Server V6pro zu Export-Jobs zusammengefasst und automatisch zu einem vordefinierten Zeitpunkt ausgeführt werden. Die daraus resultierenden Export-Ergebnisse können über verschiedene Verteilungsarten (bspw. per E-Mail, als Ausdruck, per FTP, als XML in Portale) im Unternehmen bereitgestellt werden.

Interaktive Kartenunterstützung

Mit Cubeware Cockpit V6pro können Daten in Berichten und Dashboards mit Hilfe von Karten visualisiert und analysiert werden. Regionale und zeitliche Beziehungen werden so identifiziert und Trends abgeleitet. Die Karten können mit Ampeln oder geopositionierten Symbolen und Linien versehen werden, ebenso lassen sich individuelle Bereichskombinationen einer Karte, sogenannte "Supershapes", definieren. Das eingesetzte Kartenmaterial muss im Shapefile-Format vorliegen und kann über spezielle Geomarketing-Anbieter bezogen werden. Cubeware hat hierfür Partner gewonnen, die ihr Kartenportfolio für den Einsatz in Cubeware Software zu Sonderkonditionen anbieten.

Integrierter Web-Zugriff

Alle Benutzer-Funktionalitäten des Cubeware Cockpit V6pro einschließlich Berichtsdefinitionen und Dateneingabe stehen auch im Web zur Verfügung. Der Benutzer kann jederzeit zwischen Web- und Windows-Client wechseln und seine Berichte und Analysen weiter nutzen und weiterentwickeln. Es werden verschiedene Internet-Browser (Internet Explorer, Firefox, Chrome und Safari für Windows) unterstützt. Der integrierte Web Zugriff setzt die Installation der Cubeware Web Enabler-Komponente als Web Application Server voraus.

Cubeware BI-App

Mit der Cubeware BI-App stehen mobilen Anwendern sämtliche mit dem Desktop oder Web-Client erstellten Berichte und Dashboards sofort und in vollem Umfang zur Verfügung und können einfach weiterbearbeitet werden. Dashboards lassen sich als Gesamtbericht oder Einzelgrafiken aufrufen, Zahlen über Filter dynamisch weiteranalysieren und Berichte über E-Mail versenden sowie per Airprint ausgeben. Die Bedienung der mobilen Geräte sowie die Navigation durch die Berichte folgt dabei den bekannten und gelernten Bedienparadigmen. Für die Nutzung der Apps fallen keinerlei zusätzliche Kosten und Aufwände an. Die Cubeware BI-Apps können kostenfrei aus den entsprechenden App-Stores heruntergeladen, mit Cubeware Cockpit V6pro ohne separate Lizenzierung eingesetzt und die bereits vorhandenen Berichte sofort mobil genutzt werden.

Online-Zugriff auf SAP

Über Cube DataViews kann auf InfoProvider (InfoCube, MultiProvider, DataStore-Object usw.) und Queries des SAP Business Information Warehouse (SAP BW) online zugegriffen, analysiert und exportiert werden. Zudem können über SQL DataViews Abfragen auf SAP BAPIs (Business APIs) und SAP Data Dictionary-Tabellen konfiguriert und Ergebnis-Daten in Cockpit V6pro visualisiert werden.



Technische Daten

Cubeware Cockpit V6pro ist auf iPhone, iPad und Android-Geräten einsetzbar. Zur Verfügung stehen dafür Cubeware BI-Apps. Alle Berichte, die mit Cubeware Cockpit V6pro Windows- und Web-Client erstellt wurden, sind damit automatisch und eins-zu-eins auch mobil verfügbar. Voraussetzung ist die Implementierung von Cubeware Cockpit V6pro und Cubeware Cockpit V6pro Mobile Enabler.

Als Client-Betriebssystem für Cubeware Cockpit V6pro werden Microsoft Windows XP (Home oder Professional), Microsoft Vista und Microsoft Windows 7 unterstützt. Speicherbedarf: mindestens 60 MB Festplattenplatz und mindestens 512 MB RAM; je nach OLAP-Datenmodell und Berichtsgrößen ist mehr zu empfehlen.

Als Server-Betriebssystem für den Cubeware Team Server V6pro werden Microsoft Windows XP Professional sowie Microsoft Windows Server 2003 und 2008 unterstützt (mit den jeweils aktuellen Service Packs). Speicherbedarf: mindestens 100 MB Festplattenplatz und mindestens 1 GB RAM; mehr ist zu empfehlen.

Browser für Cubeware Cockpit V6pro im Web: Internet Explorer 7 und 8, Chrome, Firefox und Safari für Windows (jeweils die aktuelle Version).

Web Server für Cubeware Cockpit V6pro im Web: Microsoft IIS ab Version 5.0 oder IBM WebSphere ab Version 5.0, Apache Tomcat ab 5.0, Oracle (BEA) WebLogic ab Version 8.1 oder SAP NetWeaver Web (Java) Application Server ab Version 7.0
Speicher- & Prozessor-Bedarf: Bei kleineren Installationen (bis ca. zehn gleichzeitigen Benutzern) können Web Server, Web Application Server und der Cubeware Team Server auf einem Server laufen. Bei einer größeren Anzahl von Benutzern empfiehlt sich ein Aufsplitten auf zwei oder mehrere Server.
Vor allem der Server für den Web Application Server sollte mit ausreichend Speicher und Prozessorleistung ausgestattet sein. Bei der Planung und Konfiguration unterstützt das Cubeware Team gern.

Multidimensionale Datenbanken

Microsoft SQL Server Analysis Services 2008/2008 R2
Infor PM/Infor10 ION BI OLAP 10.x
IBM Cognos TM1 9.1x/9.5x
Oracle Hyperion Essbase 6.5/9.3/11
SAP NetWeaver Business Warehouse (SAP BW) ab 3.0b



Power-User, Management, Gelegenheitsnutzer oder Berichtsempfänger – mit Cubeware Cockpit V6pro arbeiten alle in ein und derselben Produktumgebung, sie haben nur unterschiedliche Rechte.



Cubeware ist einer der führenden Anbieter von Business Intelligence-Software und -Lösungen. Mit insgesamt sieben Niederlassungen ist Cubeware in Deutschland, Österreich und der Schweiz direkt vertreten und über ein beständig wachsendes Netz zertifizierter Business Partner weltweit aktiv.

Cubeware setzt zu 100% auf Business Intelligence. Das Produktportfolio umfasst ein modernes BI-Frontend „Cubeware Cockpit V6pro“, ein leistungsstarkes ETL-Tool „Cubeware Importer“ sowie eine zertifizierte Schnittstelle zu SAP „Cubeware Connectivity for SAP® Solutions“.

Cubeware Software ist speziell für den Einsatz in Mittelstand und Fachabteilungen gemacht. Die Lösungen sind einfach zu bedienen, schnell einzuführen und umfassend skalierbar. Die Integration mit der BI-Technologie von Microsoft, Infor, IBM Cognos, Oracle oder SAP bietet zudem höchste Flexibilität.

Über 2.500 Kunden aus verschiedensten Branchen vertrauen bereits auf Cubeware. Sie setzen die Technologie in den unterschiedlichsten Unternehmensbereichen wie Vertrieb, Einkauf, Marketing, Personal oder Produktion ein und sind damit immer bestens informiert.

© 2012 Cubeware GmbH. Cubeware ist ein geschütztes Warenzeichen der Cubeware GmbH.
Alle anderen Produktnamen sind Warenzeichen der jeweiligen Hersteller. Technische Änderungen
und Irrtum vorbehalten. 02.12.



